

Теоретическое задание Всероссийской олимпиады по профессии «Станочник (металлообработка)»

- 1. К какому виду термической обработки относится нагрев детали выше температуры фазовых превращений, выдержка при этой температуре и быстрое охлаждение?**
 - к закалке
 - к цементации
 - к отжигу
 - к старению
- 2. Укажите процентное содержание хрома в стали марки 20X2H4A:**
 - 20%
 - 0,2%
 - 2%
 - 0,02%
- 3. Укажите, как называется вид инструктажа, который проводится при выполнении разовых работ, не связанных с прямыми обязанностями по профессии:**
 - целевой
 - вводный
 - внеплановый
 - повторный
- 4. Укажите карбид какого элемента входит в состав твердых сплавов:**
 - вольфрама
 - железа
 - кальция
 - хрома
 - титана
- 5. При каких обработках нарост на передней поверхности резца играет положительную роль?**
 - при чистовой и черновой обработке
 - при чистовой обработке
 - при черновой обработке
- 6. Выберите из перечисленных ниже скорость резания, получаемую при обтачивании заготовки диаметром 100 мм на токарном станке с частотой вращения шпинделя 350 об/мин:**
 - 219,8 м/мин
 - 109,9 м/мин
 - 82,5 м/мин
 - 55,0 м/мин
- 7. Укажите, как называется величина перемещения сверла вдоль оси за один его оборот**
 - глубина резания
 - скорость резания
 - припуск на обработку
 - подача
- 8. При точении 75% тепла затрачивается на:**

- резец
- стружку
- заготовку
- окружающую среду

9. Выбрать диаметр отверстия по нарезание резьбы M24 шаг 2 - 6q

- 20,8 мм
- 20 мм
- 22 мм
- 24 мм

10. Выберите из перечисленных ниже записей условное обозначение упорной резьбы:

- M24 x 1,5
- Tr40 x 6LN
- G1
- S28 x 10(PS)LH

11. Какие виды на чертеже не могут быть указаны?

- вид спереди
- вид слева
- вид сверху
- вид справа

12. Выберите из перечисленных ниже ответов действительный размер отверстия, соответствующий исправимому браку для исполнительного

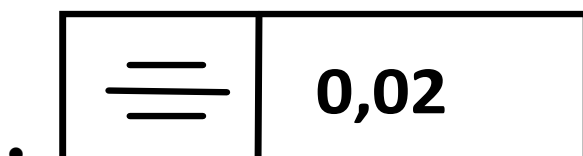
размера $25^{+0,07}_{-0,03}$:

- 25,08
- 24,93
- 24,97
- 25,03

13. Выберите из перечисленных ниже ответов величину большего диаметра конусной поверхности, если меньший диаметр - 60 мм, конусность - 1:10, длина конуса - 80 мм:

- 65 мм
- 68 мм
- 70 мм
- 73 мм

14. Укажите, какое из обозначений соответствует записи: «Отклонение профиля продольного сечения поверхности не более 0,02 мм»:



—	0.02
---	------

•

=	0.02
---	------

•

15. Укажите, что обозначает этот знак: 

- допуск наклона
- допуск торцового или радиального биения
- допуск пересечения осей
- допуск полного радиального или торцового биения

16. Укажите, как называется размер, установленный измерением с допустимой погрешностью:

- допустимый
- номинальный
- предельный
- действительный

17. К технологическим документам относится:

- чертеж детали
- технические требования
- маршрутная карта
- паспорт станка

18. Назовите элементы режима резания при точении:

- глубина резания
- подача
- скорость резания, число оборотов
- все ответы верны

19. При каком виде фрезерования важным условием является наличие не менее 2х одновременно находящихся в контакте с обрабатываемой заготовкой зубьев фрезы?

- при попутном
- при встречном
- такого условия не существует

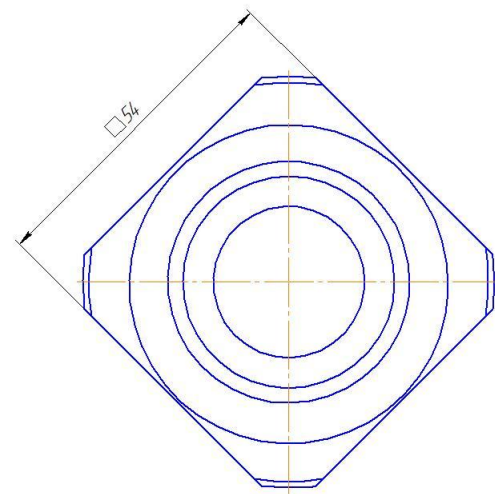
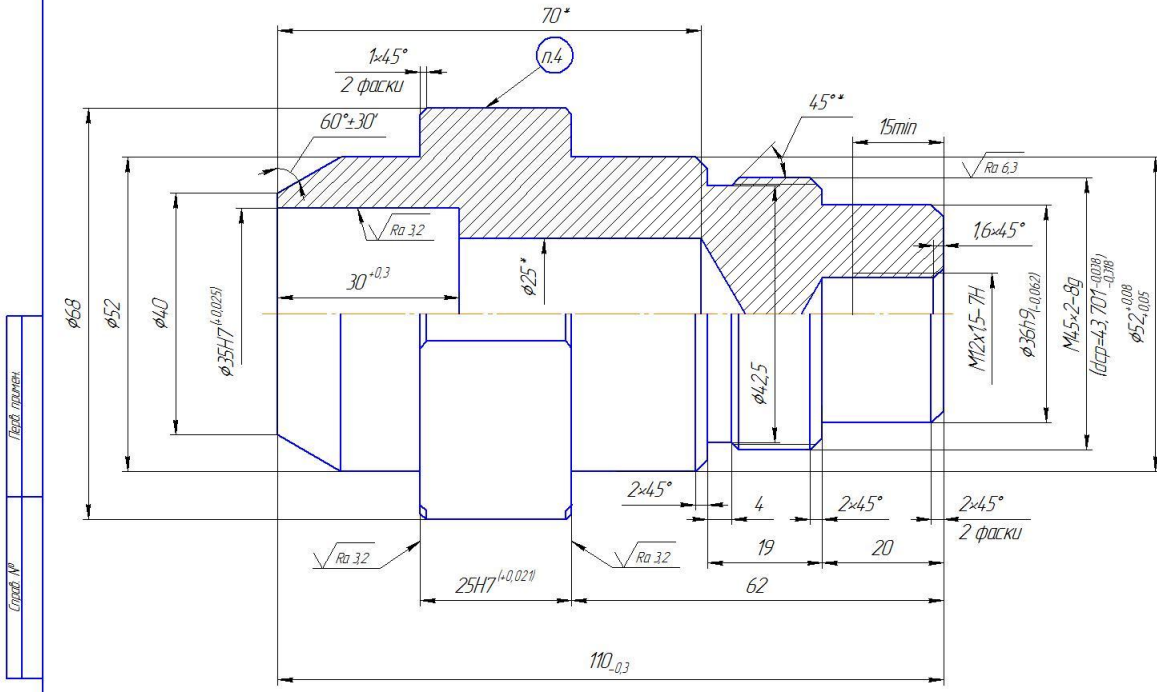
20. У каких геометрических тел все проекции одинаковы?

- у пирамиды
- у куба
- у круга
- у треугольника

Профессиональное задание

5102 Число вандэжнуж

$\sqrt{Ra\ 12,5}$ (\checkmark)



1. Неуказанные предельные отклонения размеров: диаметры - H14, h14, остальных $\pm \frac{IT16}{2}$.
2. * Размеры для справок.
3. Острые кромки притупить.
4. Маркировать ударным способом номер участника.

Имя, № группы	Пол и дата	Время сдачи	№ задачи	№ балла	Полнота	Дата

Конкурсная деталь 2015					
Изм/Лист	№ докум	Подп	Дата	Лист	Масштаб
Разработ	Мальвина			11	2:1
Провер	Бильшиц			Лист -	Листов 1
Технический					
Начертатель					
Электрон					
Сталь 45 ГОСТ 1050-88				Копировал	
Формат А2				Формат А2	